



ILUSTRE MUNICIPALIDAD DE
ISLA DE PASCUA

ESTUDIO AJUSTES PLAN REGULADOR COMUNAL DE ISLA DE PASCUA

PROVINCIA DE ISLA DE PASCUA, REGIÓN DE VALPARAÍSO

Diciembre 2015

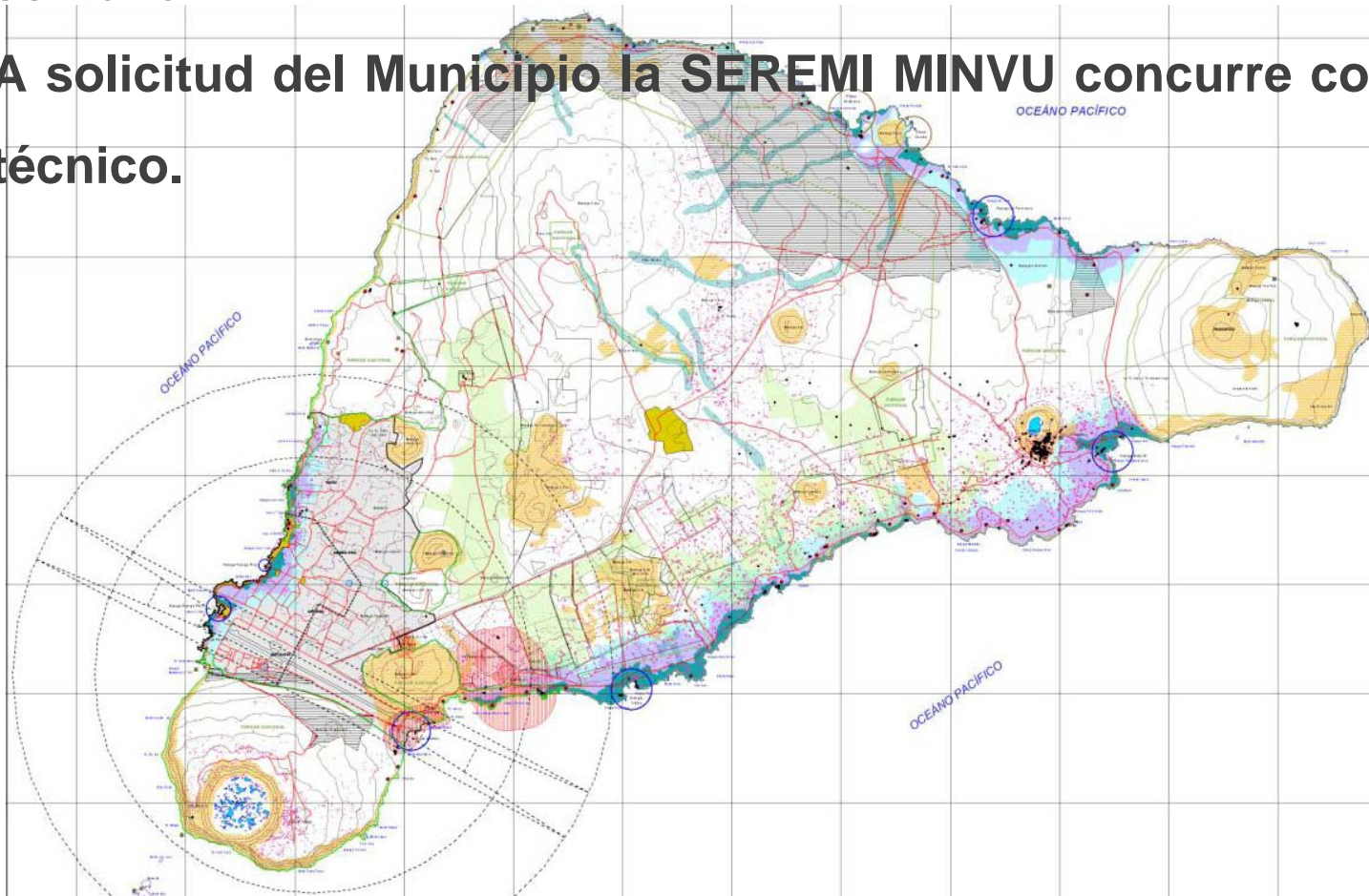


SEREMI
Región de Valparaíso

Ministerio de
Vivienda y
Urbanismo

Plan Regulador Comunal Isla de Pascua- Situación

- Observaciones de Contraloría de fecha 27 de Enero de 2011
- El Municipio tiene la facultad privativa para la planificación comunal.
- A solicitud del Municipio la SEREMI MINVU concurre con apoyo técnico.



Antecedentes Normativos - Declaratorias

1935; Se declara Monumento Nacional la Isla de Pascua completa.

1966; Declaratoria de Monumentos Históricos – Construcciones / Objetos (Ley Pascua N° 16.441)

1971; Entra en vigencia actual Plan Regulador Comunal

1995; Declaratoria de UNESCO

Hitos Relevantes - Proceso de Aprobación PRC en curso

2007; Elaboración del Estudio, en concordancia con DDU 55

2009; RCA de COREMA N° 646 / 14 de Mayo de 2009

2010; Resolución Afecta del CORE 31-03-152 / 30 de Agosto de 2010

2011; Dictamen de Contraloría N° 839 / 27 de Enero de 2011, con observaciones al Plan Regulador de Isla de Pascua, en concordancia con todas las modificaciones a la normativa vigente sobre IPT

Observaciones de Contraloría -

ELIMINACIÓN DE ARTÍCULOS

- Referidos a materias ya normadas;
- Referidos a materias fuera de la competencia del PRC,

ASPECTOS NORMATIVOS

- Adecuación normativa en zonas con protección patrimonial,
- Reformulación de los textos con la descripción de todas las zonas
- Reestructuración de cuadros normativos de todas las zonas.

PLANIMETRÍA

- Necesidad de contar con planos georreferenciados
- Aspectos formales de planos

Observaciones de Contraloría

PERFECCIONAMIENTO ESTUDIOS ESPECÍFICOS

- Estudio Fundado de Riesgos
- Estudio de Capacidad Vial
- Factibilidad de agua potable / Estudio Sanitario

Factibilidad para ampliar o Dotar de Agua Potable y Alcantarillado en relación al crecimiento urbano proyectado. DDU 227

RELEVANTE

PROCESO APROBATORIO

- Aspectos formales del proceso de aprobación

Participación Ciudadana – Convenio 169
Proceso Aprobatorio de los IPT Art. 2.1.11 OGUC.
EAE- Participación Órganos Administración de Estado.

RELEVANTE

PROCEDIMIENTO PARA LOS IPT (2009 - 2015)

DDU 227 / 01 de Diciembre de 2009; Formulación de PRC

DDU 240 / 04 de Noviembre de 2010; Ámbito del PRC en la protección

DDU 247 Guía EAE de IPT (Cambios en la Normativa Ambiental – EAE)

DDU 269 Áreas de Riesgo por amenaza de Incendio

DDU 272 Formulación de IPT y compatibilidad con Act. Aeroportuaria.

DDU 279 Afectaciones de Utilidad Pública

DDU 288 Ciclovías y estacionamientos de bicicletas

Apoyo Técnico de la SEREMI MINVU – Trabajo y Gestiones

- **Febrero 2011**; Inicia apoyo técnico de SEREMI MINVU, a solicitud municipal.
- **Actividades realizadas**; Trabajo en gabinete para corregir técnicamente las observaciones .
- **Reuniones realizadas con Servicios**; Contraloría/ CMN/Seremi Medio Ambiente/SASIPA/municipio/MOP
- **Trabajo en terreno**; mayo y noviembre de 2011.
- **Enero 2012**; Concluye Asesoría; se entrega Ordenanza y Memoria corregidas.
- **Tareas pendientes en municipio**: Plano /Estudios: Sanitario, de Capacidad Vial, de Riesgos y Equipamiento.
- **2015**: Financiamiento y licitación MINVU para la Consultoría de “Ajustes al Plan Regulador Comunal de Isla de Pascua”.

REUNIÓN DE PRESENTACIÓN

Cronograma Etapa 1

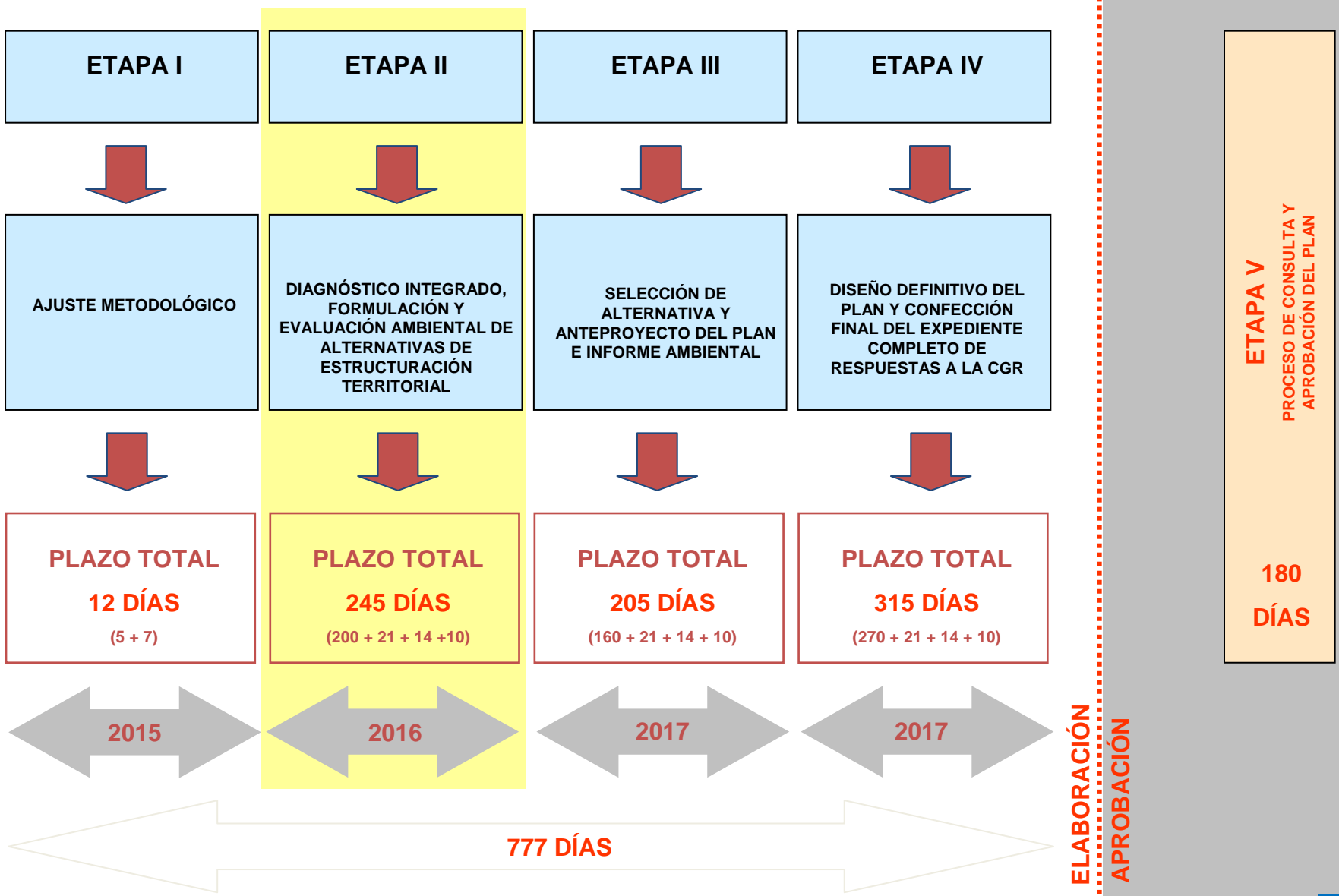
Noviembre 2015

Lunes	Martes	Miércoles	Jueves	Viernes	Sábado	Domingo
16	17	18	19	20 Firma Contrato Reunión Inicio MINVU	21	22
23	24 Inicio Estudio	25	26	27	28	29
30 Entrega Etapa 1						

Diciembre 2015

Lunes	Martes	Miércoles	Jueves	Viernes	Sábado	Domingo
	1	2	3	4	5	6
7	8	9 Presentación I. Municipalidad IPA	10	11	12	13

Etapas del Estudio - Ajustada



Muchas gracias